



**LUGANO
HOCKEY**

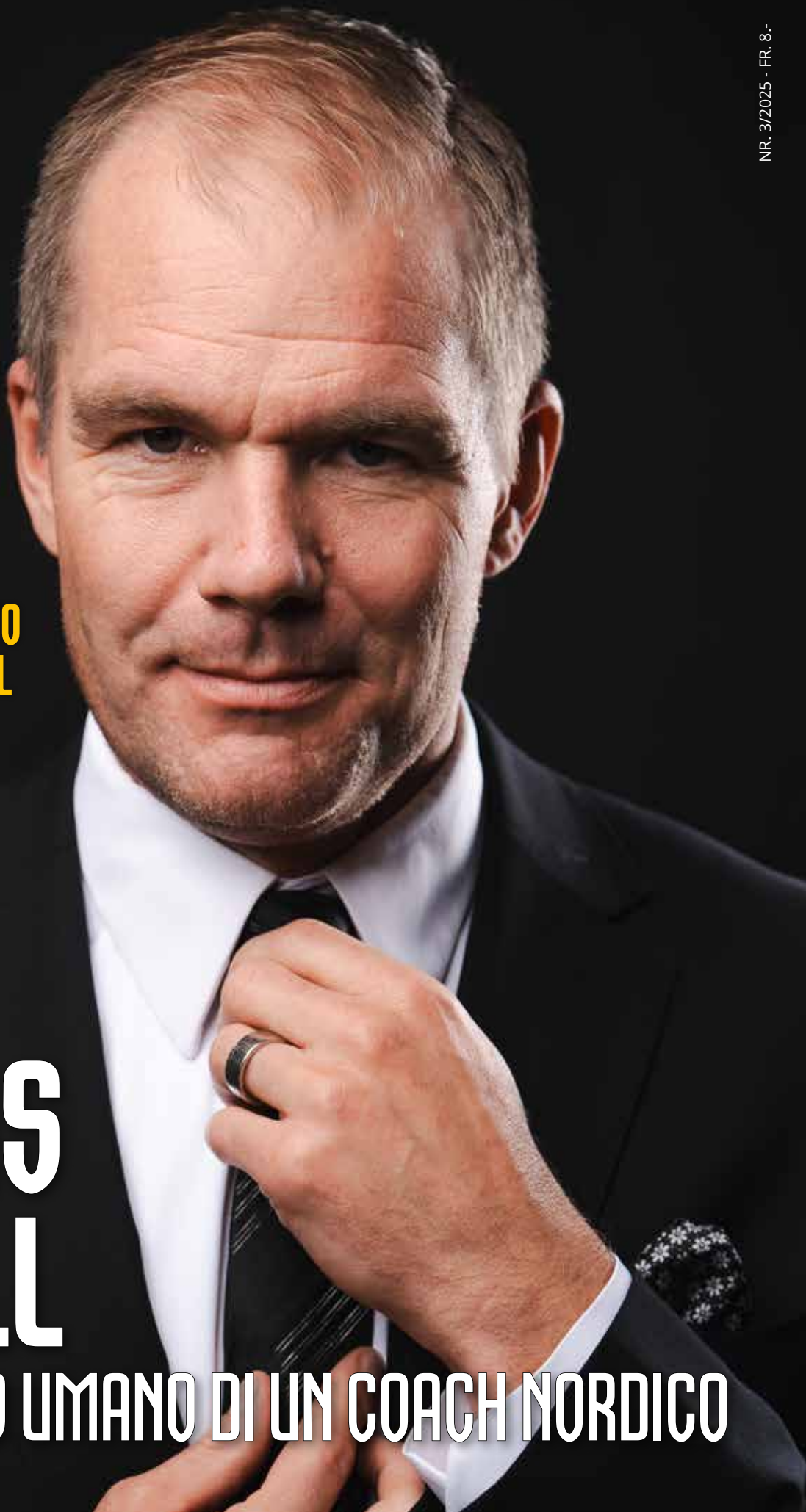
**SKATEATON:
OGNI GIRO UN GESTO
D'AMORE PER L'HCL**

**INTERVISTA A:
RAMON TANNER**

**IL POSTER:
NIKLAS SCHLEGEL**

**TOMAS
MITELL**

L'APPROCCIO UMANO DI UN COACH NORDICO



SWISS VISIO NETWORK: L'ECCELLENZA OFTALMOLOGICA SUIZZERA CHE GUARDA AL FUTURO

Innovazione, ricerca e accessibilità: la rete di Swiss Visio Network che unisce tecnologia e umanità per la cura della vista in tutta la Svizzera.

foto HCL/I.Sokolov

Fondata nel 2014, Swiss Visio Network si è affermata come una delle realtà più complete e dinamiche nel panorama oftalmologico svizzero. Con oltre ventuno centri distribuiti su tutto il territorio nazionale, la rete combina tecnologie d'avanguardia, ricerca scientifica e un approccio personalizzato per garantire cure di altissimo livello. Dalla prevenzione alla chirurgia refrattiva laser, Swiss Visio pone il benessere visivo dei pazienti al centro di un percorso costruito su fiducia, precisione e innovazione.

Quando è nata e quali sono la missione e la visione di Swiss Visio Network?

Swiss Visio Network è nata nel 2014, con sede principale a Genolier ed è parte del gruppo Swiss Medical Network. La sua missione è garantire la massima qualità nella diagnosi, nel trattamento e nel follow-up di tutte le patologie oculari, ad eccezione dell'oncologia, attraverso tecnologie all'avanguardia e un approccio personalizzato per ogni paziente. La visione di Swiss Visio Network è quella di andare oltre il con-



cetto di una semplice rete oftalmologica, affermandosi come punto di riferimento nazionale nella ricerca (glaucoma e retina), la formazione e l'innovazione in ambito visivo, contribuendo a rendere le cure accessibili e coordinate in tutta la Svizzera.

Qual è l'offerta di servizi e quali le specializzazioni sul territorio a livello nazionale e cantonale?

Swiss Visio Network offre consulenze oftalmologiche complete e trattamenti chirurgici e non chirurgici per tutte le patologie oculari: glaucoma, cataratta, cornea, retina, strabismo, neuro-oftalmologia, oculoplastica, uveiti, chirurgia refrattiva e bassa visione. A livello nazionale, la rete conta oltre ventuno centri distribuiti in tutta la Svizzera, nelle regioni della Svizzera romanda, tedesca e italiana. In Ticino, il centro principale è Swiss Visio Bellinzona, che accoglie adulti e bambini e offre visite oftalmologiche generali, chirurgia oftalmica e chirurgia refrattiva laser. Ogni sede si distingue per una specifica competenza. Ad esempio, la rete comprende centri dedicati al glaucoma e alla retina in Romandia e centri di chirurgia laser a Losanna, Neuchâtel, Zurigo, Sion, Ginevra e Bellinzona, tutti coordinati all'interno della rete nazionale Swiss Visio Network. Il gruppo attribuisce inoltre grande importanza alla prevenzione, promuovendo ogni anno diverse campagne di sensibilizzazione sul territorio, sull'innovazione (grazie alla collaborazione con il Genolier Innovation Hub (GIH) e sulla ricerca attraverso il lavoro del nostro Swiss Visio Research Center. Con Swiss Visio Bellinzona, il gruppo ha intrapreso un importante percorso di espansione nella Svizzera italiana, con l'obiettivo di offrire un accesso più capillare a cure oftalmologiche d'eccellenza e consolidare la propria presenza nel Canton Ticino.

Quali sono stati gli sviluppi più recenti e cosa "bolle in pentola" nella ricerca oftalmologica?

L'oftalmologia è un settore che beneficia direttamente del rapido progresso tecnologico. Un esempio è dato dall'esame diagnostico più comune per analizzare la retina: la tomografia a coerenza ottica (OCT),

sviluppata per la prima volta agli inizi degli anni '90. Oggi questo strumento, fondamentale per un esame oftalmologico completo, si è evoluto al punto da permettere la produzione di immagini ad altissima risoluzione della retina, comprese le aree periferiche, e della coroide, una struttura che in passato era difficile da analizzare in alta definizione a causa della limitata penetrazione della luce dei dispositivi. L'analisi della coroide è oggi al centro dell'interesse della ricerca, con l'obiettivo di migliorare la caratterizzazione delle patologie vascolari corio-retiniche. La creazione di dispositivi diagnostici sempre più sofisticati si integra inevitabilmente con l'intelligenza artificiale (IA). Quest'ultima sta già mostrando i suoi benefici nel campo oftalmologico, soprattutto nel campo della ricerca. La quantificazione avanzata di biomarcatori retinici, infatti, consente di supportare la valutazione dell'efficacia di nuovi farmaci per il trattamento delle patologie quali la degenerazione maculare senile di tipo essudativo e l'edema maculare diabetico. Inoltre, l'integrazione dell'IA su dispositivi diagnostici, soprattutto in aree urbane ad alta densità, consente uno screening accessibile ad un gran numero di persone, indirizzando solo i pazienti a rischio verso un'indagine oftalmologica più approfondita.

Come convincere una persona perplessa a sottoporsi a un intervento di chirurgia refrattiva laser?

Più che convincere, il nostro obiettivo è accompagnare ogni paziente alla scoperta di un trattamento sicuro, preciso e personalizzato. La chirurgia refrattiva laser è una procedura rapida e minimamente invasiva, che consente di correggere in modo efficace difetti visivi come miopia, ipermetropia, presbitismo e astigmatismo, migliorando significativamente la qualità di vita. Presso Swiss Visio, il paziente è accompagnato in ogni fase del percorso: dalla prima visita informativa fino al completo recupero visivo. Il nostro team medico si prende tutto il tempo necessario per rispondere a ogni domanda, offrendo un'esperienza basata su fiducia, trasparenza ed eccellenza clinica.

Swiss Visio Network: Schweizer Top-Kompetenz in der Augenheilkunde

Innovation, Forschung und Zugänglichkeit: Das Netzwerk Swiss Visio Network verbindet Technologie und Menschlichkeit für die Augenheilkunde in der ganzen Schweiz. Das 2014 gegründete Swiss Visio Network hat sich als eines der umfassendsten und dynamischsten Unternehmen in der Schweizer

“GRÜNDUNG, MISSION UND VISION”

Augenheilkunde etabliert. Mit über 21 Zentren im ganzen Land kombiniert das Netzwerk modernste Technologien, wissenschaftliche Forschung und einen personalisierten Ansatz, um Behandlungen auf höchstem Niveau zu gewährleisten. Von der Prävention bis zur refraktiven Laserchirurgie stellt Swiss Visio das Wohlbefinden der Patienten in den Mittelpunkt eines auf Vertrauen, Präzision und Innovation basierenden Ansatzes.

Swiss Visio Network wurde 2014 mit Hauptsitz in Genolier (VD) gegründet und ist Teil der Swiss Medical Network Gruppe. Seine Mission ist es, durch modernste Technologien und einen individuellen Ansatz für jeden Patienten höchste Qualität bei der Diagnose, Behandlung und Nachsorge aller Augenerkrankungen, mit Ausnahme der Onkologie, zu gewährleisten. Die Vision des Swiss Visio Network ist es, über das Konzept eines einfachen Netzwerks hinauszugehen und sich als nationale Referenz in den Bereichen Forschung (Glaukom und Netzhaut), Ausbildung und Innovation im Bereich der Augenheilkunde zu etablieren.

cornercard



IL MIO CLUB, LA MIA CARTA.

Vivi al meglio il mondo bianconero grazie alle carte Cornercard HCL Gold e Black Mastercard® e approfitta dei vantaggi legati al mondo HCL e a quelli offerti da Cornercard.



Richiedi ora la tua carta
Cornercard HCL online e in pochi
minuti su hclugano.ch/cornercard

**FINO
A 1%
DI CASH-
BACK!**

